

급성독성, 직업성 암 등 심각한 건강장해를 일으키는

# 화학물질 취급시 이렇게 관리하세요!



- ① 메틸알코올, ② 디메틸포름아미드, ③ N,N-디메틸아세트아미드, ④ 퍼클로로에틸렌,  
⑤ 아크릴로니트릴, ⑥ 트리클로로에틸렌, ⑦ 6가크롬화합물, ⑧ 카드뮴, ⑨ 납, ⑩ 포름알데히드

## 화학물질 취급전

MSDS 필수정보 확인프로세스(CHEM-i)\*에 따라 안전한 취급방법 및 저장방법을 반드시 확인하고 사용하여야 합니다.

\* MSDS 필수정보 확인프로세스[**CHEM-i**: Component, Hazard, Exposure, Management + Information(**i**=eye)]는 화학물질(Chemical)을 취급·사용하는 근로자, 사업장관리자, 응급대응자가 MSDS 항목 중 반드시 숙지해야 할 정보의 순서를 표준 4단계로 구성한 우선 필수정보 확인프로세스(C→H→E→M)를 말합니다.

CHEM-i 확인하는 방법 > <https://msds.kosha.or.kr/MSDSInfo/> > 화학물질정보검색 > 유해위험성 정보



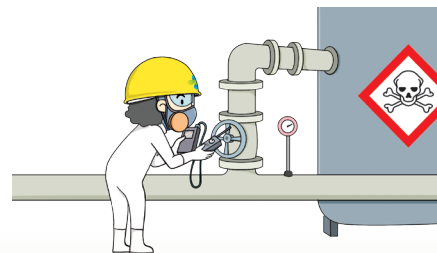
## 관리요령

1



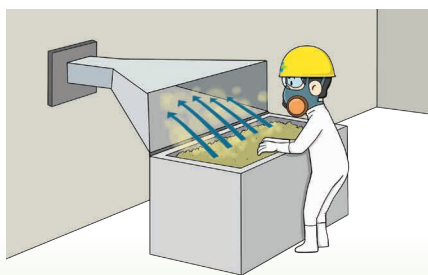
작업장 내 저장 및 취급량 최소화

2



설비 연결 부분 누출되지 않도록 연결부분 점검  
- 급성독성물질은 월 1회이상 연결부분 이상 점검

3



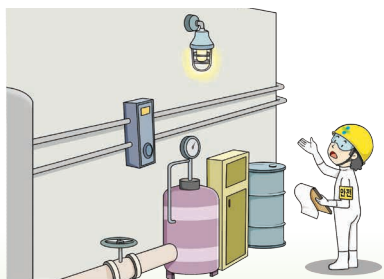
취급설비를 가능한 밀폐시키거나 국소배기장치 설치

4



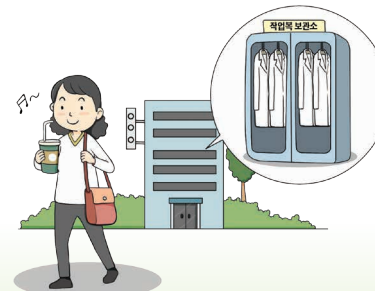
관계 근로자가 아닌 사람의 출입을 금지하고 그 내용을 보기 쉬운 장소에 게시

5



폭발 위험장소에서는 방폭형 구조의 전기기계·기구 사용

6



오염된 작업복을 외부로 반출하지 말것

# 화학물질 취급시 이렇게 관리하세요!



**7**

화학물질이 누출되는 경우 등을 대비하여  
경보설비를 근로자와 가까운 곳에 설치

**8**

운반·저장 등 사용하는 용기 또는 포장을 밀폐하거나  
실외의 일정한 장소를 지정하여 보관

**9**

화학물질 유해위험성,  
올바른 취급방법, MSDS 등 교육, 게시판 게시  
- 발암성, 생식세포변이원성, 생식독성 및 급성독성물질 등  
유해성 및 건강상 예방조치 내용 확인

**10**

취급하는 물질의 종류에 따라  
적절한 보호구 비치

**11**

분말 소화기      CO<sub>2</sub> 소화기      소화전

물질특성에 맞는  
적절한 소화기 및 소화설비 설치

**12**

용기의 물리적 변형 또는 열에 노출시키지 말것

내가 일하는 작업장! 화학물질 노출 수준을 알고 싶을 때,  
**누구든지, 무료로** 쉽게 확인할 수 있어요!



[www.kosha.or.kr](http://www.kosha.or.kr)

신청방법

지금 **QR코드** 확인하세요

[www.kosha.or.kr/selfcheck](http://www.kosha.or.kr/selfcheck), 안전보건공단 화학물질 노출정보 알리미



화학물질노출정보알리미